

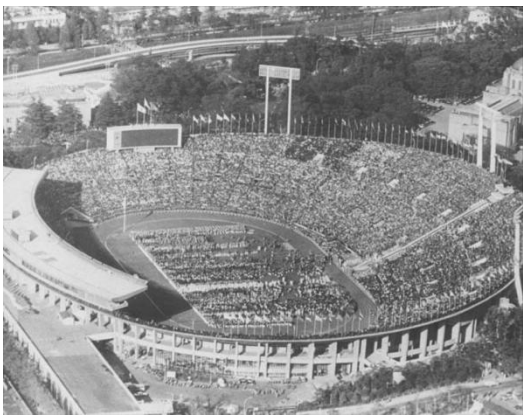
整体浴室起源

整体浴室概念



装配式卫生间设计的雏形溯源于1938年美国怪才设计师理查德·巴克敏斯特·富勒（Richard Buckminster Fuller, 1895年7月12日—1983年7月1日）设计的整体浴室（prefabricated bathroom），富勒设计的这个整体浴室只有1.5个平方、重量不足200千克，却具备洗手盆、抽水马桶、淋浴和浴缸等。

可惜，装配式卫生间在美国并没有普及，反而是后来在日本得到了长足的发展。



1964年，第18届夏季奥运会在日本东京举行，为解决运动员的住宿问题，短期内需要大量兴建宾馆，在当时人力资源短缺、人工费高昂的情况下，日本政府委托当时的“日立制作所”和“东洋陶器”，在富勒设计的整体浴室基础上，制造出了一种使用FRP材料工厂标准化生产、现场快速组装的整体浴室产品（Unit Bathroom），满足了当时的迫切需求。

整体浴室介绍

整体浴室概念



装配式卫生间，国际上，被称为 Unit Bathroom或System Bathroom，国内被称为整体浴室、整体卫浴、整体卫生间、系统卫浴、装配式整体卫浴、预制式整体浴室等。是指采用一体化防水底盘、壁板及顶板构成卫生间主体框架，集合坐便器、浴缸、洗面台、浴室收纳柜、淋浴屏等功能洁具形成独立的卫浴单元，在有限的空间内实现便溺、盥洗、沐浴、收纳等多种功能。

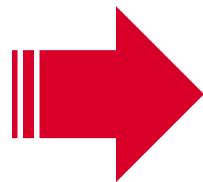


这是一个颠覆性产品

整体浴室概念



不用贴瓷砖



SMC一体化模压成型



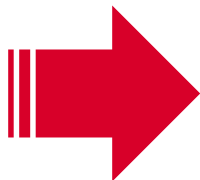
整体浴室墙板与墙板之间、墙板与底盘之间、墙板与顶盖之间都用连接件进行加固，坚固耐用。功能模块任意组合，为不同人群提供更合理的浴室空间。

这是一个颠覆性产品

整体浴室概念



不用做防水



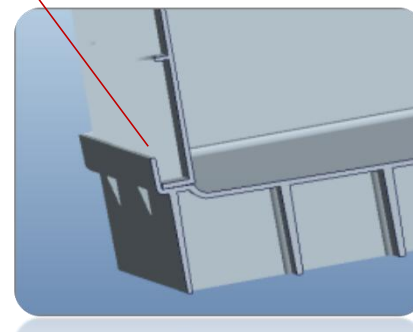
密闭锁水 滴水不漏



挡水翻边高度超过4公分，壁板与防水盘密闭锁水设计，有效防止溢水



圆弧倒角易清洁



嵌入处理防渗漏

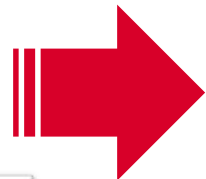


这是一个颠覆性产品

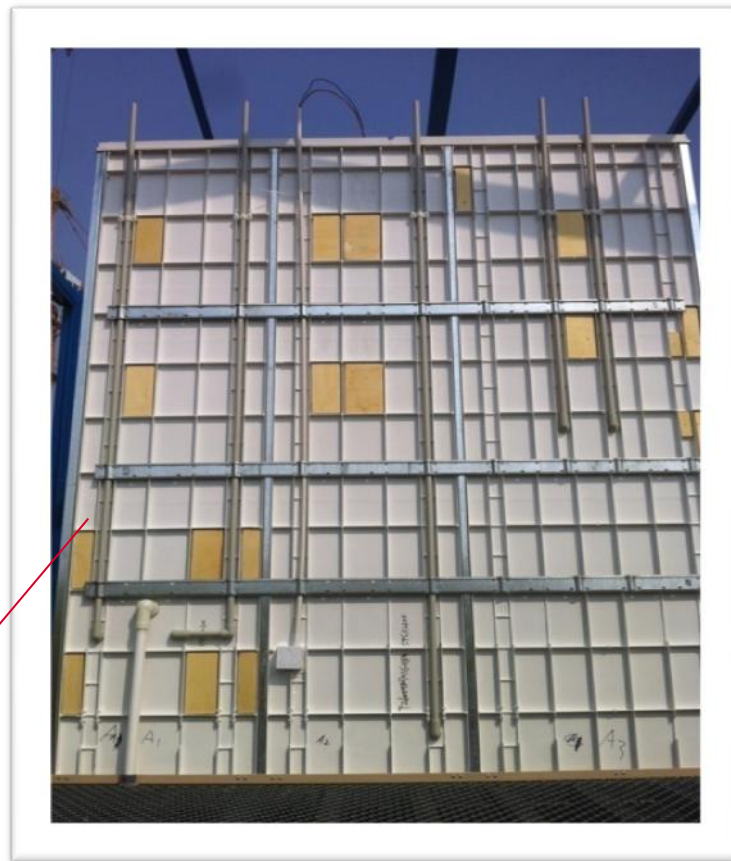
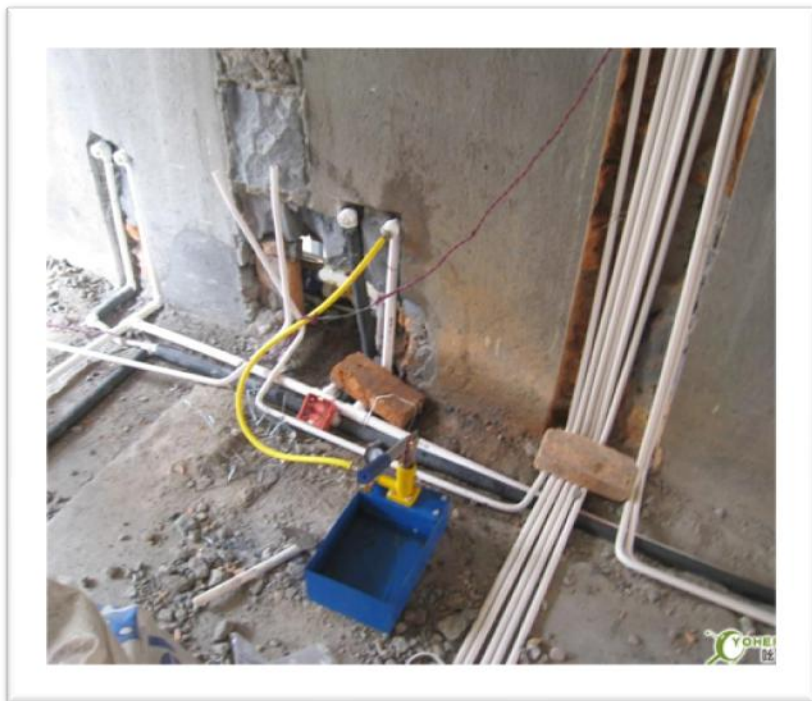
整体浴室概念



不用埋管线



系统集成 后顾之忧



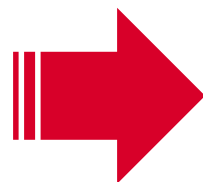
给水、排水系统、电路系统均一体化集成，
无需再单独施工，后续维护省事省心

这是一个颠覆性产品

整体浴室概念



不用泥瓦匠



现场组装 规范快捷



- ❑ 两个工人4小时即可完成一套产品安装
- ❑ 规范有保障，避免手工作业的质量不稳定
- ❑ 干法施工，杜绝施工现场脏乱差